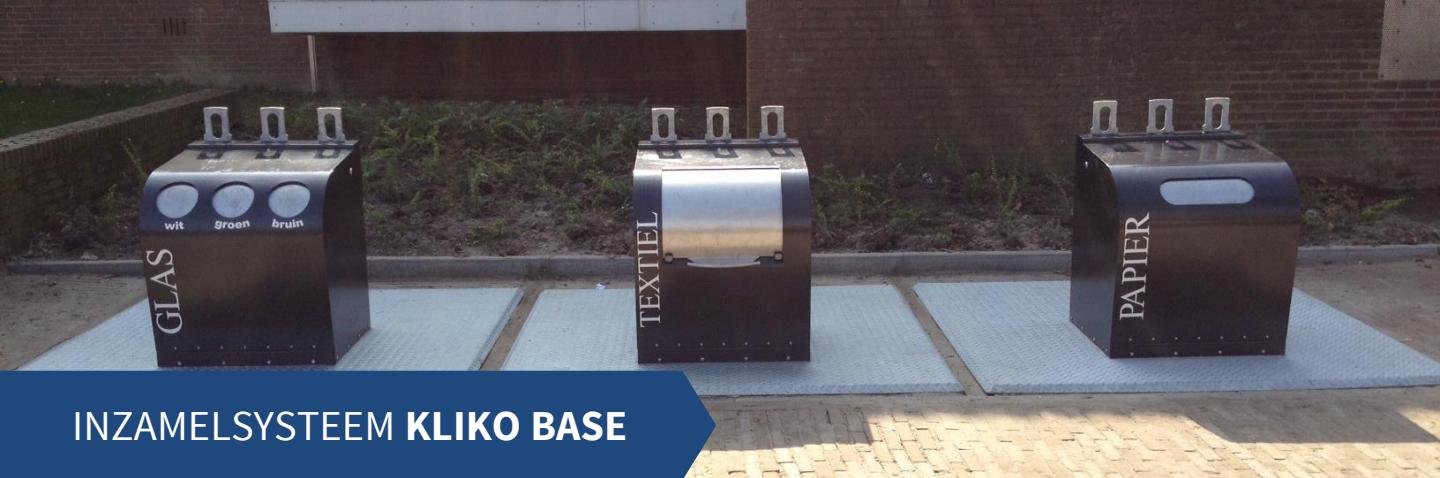


INZAMELSYSTEEM KLIKO BASE





INZAMELSYSTEEM KLIKO BASE

ONDERGRONDS INZAMELSYSTEEM KLIKO BASE

Het ondergronds inzamelsysteem Kliko Base is door WTS speciaal ontwikkeld voor de inzameling van restafval, glas, papier, textiel en kunststof. De reststoffen worden in een binnencontainer verzameld die met een kraanvoertuig kan worden geleidigd. Het systeem kan worden uitgevoerd met een twee-haken, drie-haken of kinshofer opname.

Boven de grond is een elegante maar robuuste inwerpzuil zichtbaar, centraal gepositioneerd op een voetgangersplatform die bestaat uit een thermisch verzinkte stalen traanplaat. Naar wens kan de inwerpzuil voor restafval worden voorzien van een registratiesysteem, dat stand-alone werkt op basis van een batterypack of d.m.v een oplaadbare accu met zonnecellen. Kortom: een geïntegreerd en duurzaam geheel!

UITGANGSPUNTEN

Voor het hele systeem geldt dat het volgens de CE norm wordt geproduceerd bij onze productie in Vorden, Nederland. Onze systemen zijn berekend op een totaal gewicht van 2.500 kg, hetgeen met name te realiseren valt door het erg degelijke hijssysteem met hijshaken en -ogen uit één stuk plaat gesneden. Hierdoor zijn in dit gedeelte geen lasverbindingen nodig. Dit maakt het voor ons mogelijk zonder problemen garantie op het hele systeem te verlenen voor de periode van 10 jaar (behoudens vandalisme en bedieningsfouten). Onze reeds geplaatste systemen zijn daar een uitstekend voorbeeld van!

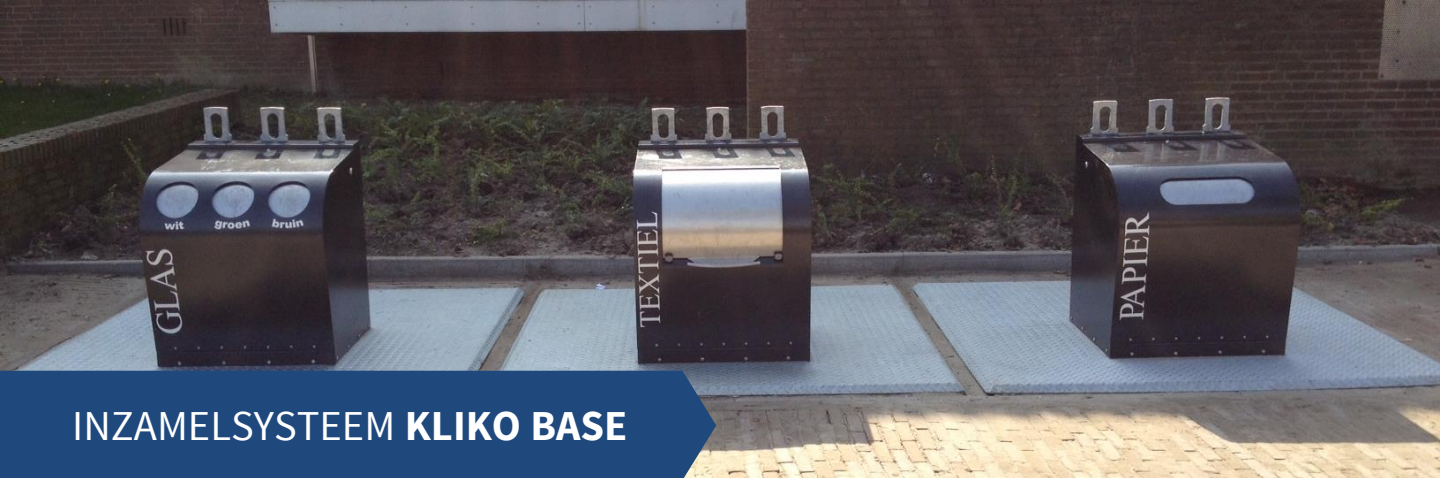
MODULAIRE OPBOUW

Het ondergronds inzamelsysteem Kliko Base is modulair opgebouwd. Een compleet systeem bestaat uit:

- een betonput
- een binnencontainer
- een voetgangersplatform
- een inwerpzuil
- een veiligheidsvloer



Kliko BASE:
Een fantastisch simpel
maar zeer innovatief
systeem



INZAMELSYSTEEM KLIKO BASE

BETONPUT

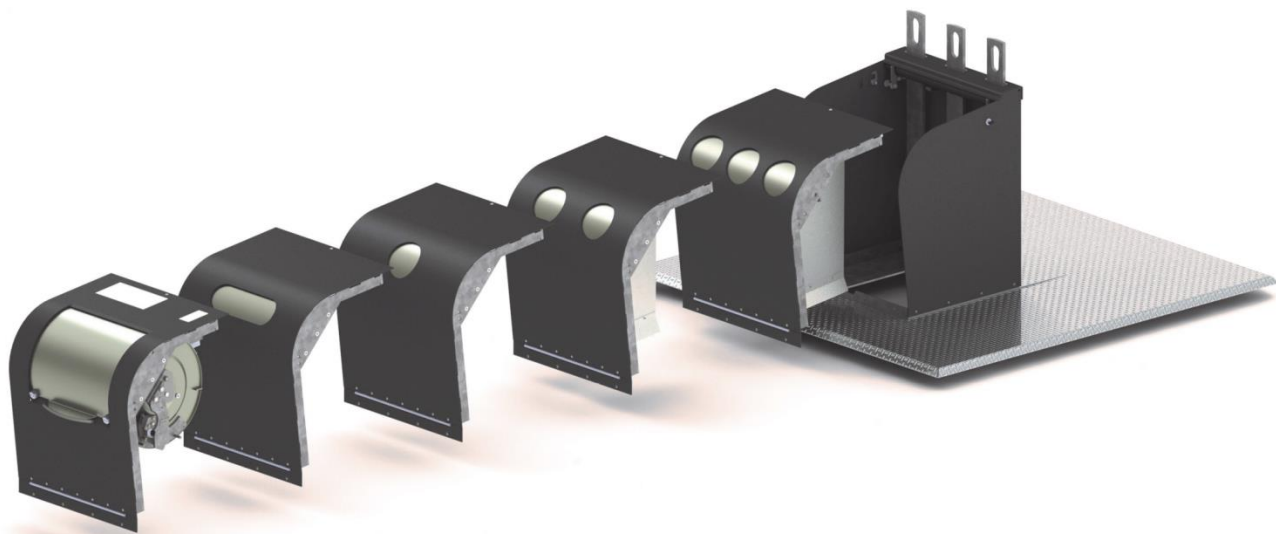
De betonput is een monolithisch gestorte, waterdichte put met de afmetingen 1900 x 1900 x 2500mm (lxbxh). De betonput beschikt over 4 hijsvoorzieningen waarmee deze put eenvoudig in de grond te plaatsen is. Met haar glad afgewerkte wanden is het eventueel reinigen van de betonput geen probleem. De betonput voldoet aan de verkeersklasse C45/B55 en de milieuklasse 3=XF4. De betonput is gefabriceerd volgens de normen van het KOMO keurmerk en is absoluut waterdicht.

BINNENCONTAINER

De binnencontainer is leverbaar met een inhoud van 4 m³ en 5 m³. Tevens is de container leverbaar als mono-, duo- en trio-fractie uitvoering.

De basiscontainer is samengebouwd uit 4 wanden van 2 mm senzimir verzinkte plaat. De hoek-verbinding bestaat uit huk nagels. Dit concept maakt het mogelijk containers te repareren als er een enkele wand beschadigd is, terwijl de binnenkant volledig glad is afgewerkt

De onderrand is gemaakt van 3 mm duurzaam thermisch verzinkt plaatstaal volgens NEN-EN-ISO 1461. Hieraan zijn de bodemkleppen bevestigd. Deze bodemkleppen zijn leverbaar als gladde uitvoering, zodat het afval makkelijk uit de container glijdt bij het ledigen. Met name voor glas zijn de bodemkleppen ook leverbaar als bakmodel, zodat er een opvangreservoir van 130 liter ontstaat om vloeistoffen op te vangen.





INZAMELSYSTEEM KLIKO BASE

VOETGANGERSPLATFORM

Boven de binnencontainer bevindt zich het voetgangersplatform. Dit platform bestaat uit een slipvaste thermisch verzinkte stalen traanplaat 5/7 (5 mm dik, 2 traans) volgens NEN-EN-ISO 1461 die gemonteerd is op een versterkt frame van duurzaam verzinkt staal. Het platform is vanuit het midden iets aflopend zodat regenwater direct wordt afgevoerd.

Aangezien het platform goed aansluit aan het straatwerk is het goed toegankelijk voor minder validen waaronder rolstoelgebruikers. Het platform kan een belasting van maximaal 600 kg/m² doorstaan zonder te deformeren.

DE ZUIL

De inwerpzuil is vervaardigd van 4 mm staal en volledig thermisch verzinkt volgens NEN-EN-ISO 1461 en gepoedercoat volgens de kleurenwens (RAL) van de klant.



De poedercoating is voorzien van een antigraffiti laag. De zuil is standaard voorzien van een zelfsluitende inwerp-trommel met een volume van 60 liter. Optioneel kan worden gekozen voor de volgende inwerpopeningen:

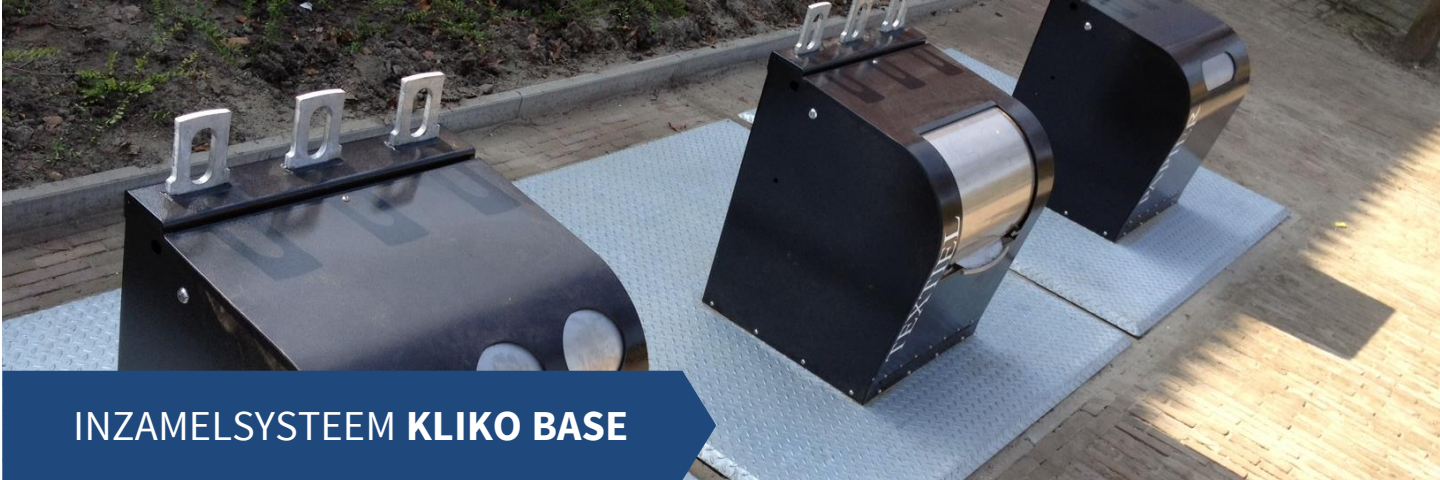
- Zelfsluitende trommel met een inhoud van 80 liter
- Sleuf (150 mm x 450 mm) papier
- 1 opening (Ø 160 mm) glas,
- 2 openingen (Ø 160 mm elk) glas
- 3 openingen (Ø 160 mm elk) glas

INSPECTIELUIK

De zuil van de Kliko Base is voorzien van een kantelbaar middengedeelte. Dit kantelbare gedeelte doet dienst als inspectieluik. Door het toepassen van het kantelbare middengedeelte is het eenvoudig om bij alle technische gedeelten in de zuil te komen. Zo is het onderhoud, het verhelpen van verstoppingen en het vervangen van onderdelen extra eenvoudig geworden.

VEILIGHEID

Om tijdens het ledigen van de binnencontainer een veilige situatie te garanderen is het systeem uitgerust met een veiligheidsvloer. Deze klappt automatisch middels gasveren open als de binnencontainer uit de betonput wordt gehaald.



INZAMELSYSTEEM KLIKO BASE

KLAPVLOER

De veiligheidsvloeren die voorhanden zijn, zijn er in twee varianten. De klapvloer en het schaarbordes.

De klapvloer wordt gemonteerd in het putframe, wat zich bovenop de betonput bevindt. Bij het uitnemen van de binnencontainer, vergrendelen de twee delen van de klapvloer automatisch in horizontale stand, waardoor een draagvermogen van minimaal 150kg ontstaat.

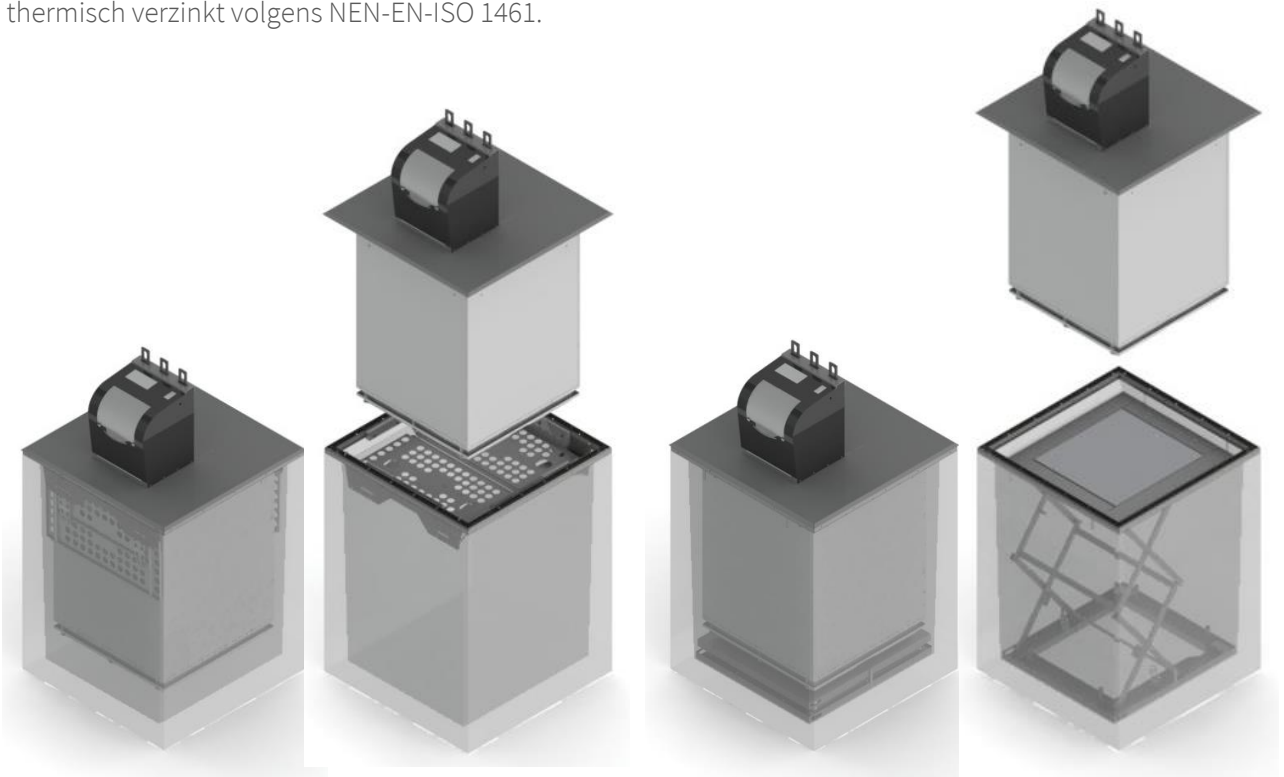
De veiligheidsvloer is gemaakt van duurzaam verzinkt staal, waarbij in het midden luiken zijn gemonteerd waardoor het mogelijk is in de betonput te komen. Deze luiken zijn gemaakt van 2mm hoogsterkte staal S700MC en thermisch verzinkt volgens NEN-EN-ISO 1461.

SCHAARBORDES

De schaarbordes veiligheidsvloer ligt onder in de betonput. Wanneer de binnen-container wordt uitgenomen komt deze automatisch mee omhoog. Hierdoor is het visueel zichtbaar dat de veiligheidsvloer correct werkt.

Kenmerkend aan dit schaarbordes is de bovenliggende gasveren. Hierdoor zijn deze altijd droog en is de werking gegarandeerd.

Ook het schaarbordes heeft een draagvermogen van minimaal 150 kg.





INZAMELSYSTEEM KLIKO BASE

NEN 13071

Het Kliko Base ondergronds afval systeem is gekeurd volgens de NEN 130071. Deze zware norm staat voor gegarandeerde veiligheid in de meest extreme situaties.

Door het behalen van dit certificaat blijkt wederom dat de containersystemen van WTS in alle opzichten veilig in gebruik zijn.

Tijdens de testen worden zowel de binnencontainer, de inwerpzuil als de veiligheidsvloer extreem getest op diverse belastingen. Zo wordt onder andere de binnencontainer 150x achter elkaar eruit getrokken om de werking van de veiligheidsvloer te kunnen garanderen.

Ook het inwerpzuiltje wordt getest op belastingen die worden nagebootst vanuit de praktijk. Hiermee verkrijgt men de zekerheid dat de totale container ook in de praktijk zijn veiligheid zal bewijzen.

TÜV Nederland heeft als geaccrediteerde en onafhankelijke instantie dit systeem veilig verklaard. Op aanvraag zijn certificaten beschikbaar.



DUURZAAMHEID

Duurzaamheid is een continu proces. Bij de ontwikkeling van nieuwe producten wordt er in de ontwerpfase al rekening gehouden met het thema.

Hierbij wordt heel bewust gekozen voor milieuvriendelijke materialen, die ook na afloop van de extreem lange levensduur weer kunnen worden gerecycled.

Climate Neutral Group

Niet alleen de materialen zijn van belang ook de verbindingen zijn van grote invloed op de duurzaamheid. Zo worden bijvoorbeeld de containers niet gelast, maar worden de wanden genageld aan elkaar gezet. Deze extreem sterke manier van verbinden zorgt niet alleen voor de uitwisselbaarheid van de componenten, maar vermindert de milieubelastende uitstoot van lasdampen zo veel als mogelijk.

Al deze grote en kleine aanpassingen maken dat de container een minimale invloed op de omgeving en het milieu heeft.



INZAMELSYSTEEM **KLIKO BASE**



Kliko WTS BV
Standaardruiter 36
3905 PZ Veenendaal
+31-(0)318-559393

Eurobins Belgium BVBA
Kielsbroek 4-bus 27
2020 Antwerpen
+32-03-2385039



@klikonl



/company/kliko-wts-b.v.



/klikostore



kliko.nl / kliko.be